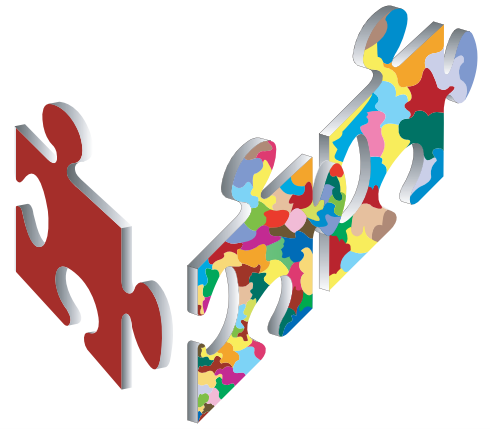


comp.ASS

Case Manager erzielt Wirkung



Case Management mit System

Fallmanagement (Case Management) ist seit langem Bestandteil der Ausbildung von Sozialberufen und findet auch in der Praxis zunehmend Anwendung, sei es im kommunalen Sektor (z. B. Sozial- und Jugendämter, Jobcenter) oder bei freien Trägern (z. B. Kompetenzagenturen, Beschäftigungsgesellschaften, palliativmedizinische Hospize, Sozialberatungen, Wohnungslosenhilfe,

Pflegeberatung usw.). Fallmanagement wird als ein Wesenselement zur Aktivierung, Steuerung und Qualitätssicherung eingesetzt. Hilfe wird nicht mit der Gießkanne verteilt, sondern passgenau erbracht. Mit comp.ASS ist der Fallmanagementprozess für alle Beteiligten (Berater, Kunde, Dritte) transparent. Alle Schritte werden dokumentiert.

► Was möchte Case Management erreichen?

Das aus dem angelsächsischen Raum stammende Case Management hat sich mittlerweile auch in Deutschland zur bevorzugten Strategie für die immer komplexer werdenden Herausforderungen moderner Sozialsysteme entwickelt. Ziel des Case Managements ist es, beim Klienten die Fähigkeit zur Wahrnehmung sozialer Hilfe- bzw. Dienstleistungen zu fördern, um im Rahmen einer partnerschaftlichen Zusammenarbeit höchstmögliche Effektivität zu erreichen. Professionelle, soziale und persönliche Ressourcen werden sinnvoll in Beziehung zueinander gesetzt.

comp.ASS Case Manager unterstützt das umfangreiche Aufgabenspektrum des Case Managements effektiv und effizient durch eine intelligente Datenbanksoftware.

Alle Phasen des Case Managements, beginnend mit dem Assessment über die Hilfeplanung, Intervention, Monitoring bis zur Evaluation und Kontrolle der Hilfestellungen, werden von comp.ASS wirksam unterstützt.

► Aus dem Leistungsauszug

- **Falldokumentation und -entwicklung**
comp.ASS leistet die Dokumentation aller klienten-/personenbezogenen Informationen im Rahmen des Assessments als Grundlage zur weiteren Planung. Sich hieraus ergebende Entwicklungsmöglichkeiten werden definiert und an der tatsächlichen Durchführung und Entwicklung gemessen.
- **Effektive Arbeitsorganisation**
comp.ASS ist für jeden einzelnen Anwender (und für das Team) ein effektives Werkzeug, das von zeitaufwändigen, administrativen Tätigkeiten entlastet (z. B. durch Zeit- und Aufgabenmanagement, Wiedervorlagen, beim Schriftverkehr, etc.).
- **Professionelle Dokumentation**
comp.ASS dokumentiert alle Vorgänge, Absprachen, Telefonate, Gesprächsinhalte in übersichtlich strukturierter Form – immer mit dem Ziel, Ihre Geschäftsvorgänge nachvollziehbar festzuhalten.
- **Berichts- und Dokumentenmanagement**
Neben in comp.ASS vorhandenen Formularen können selbstverständlich auch eigene hinterlegt werden.



- **Hilfeplanung und Zielvereinbarungen**
comp.ASS unterstützt Sie bei der Gestaltung individueller Hilfe-/Entwicklungspläne, beginnend bei der Zielformulierung, der maximalen Zielerreichbarkeit bis hin zur Dokumentation einzelner Handlungsschritte und der Erstellung einer Zielvereinbarung.
- **Hilfeangebote und -produkte**
comp.ASS hinterlegt alle vorhandenen Hilfeangebote in der Region, auf die im Rahmen der Planung und Durchführung zurückgegriffen wird. Konkrete Hilfeangebote können so effektiv erstellt und angeboten werden. Die Hilfeangebote orientieren sich hierbei an dem tatsächlich festgestellten Bedarf. Fehlende Versorgungsangebote können qualifiziert identifiziert und für weitere Planungen auf der Systemebene einbezogen werden (Care Management).
- **Dokumentation soziales Netzwerk**
Mit comp.ASS können alle für den Hilfeprozess wichtigen Personen und Institutionen in strukturierter und übersichtlicher Form hinterlegt werden, so dass Sie zu jeder Zeit einen Überblick haben, wer im Einzelfall die wichtigen Ansprechpartner sind (soziales, familiäres und professionelles Netzwerk).
- **Evaluation und Kostencontrolling**
comp.ASS übernimmt die Dokumentation und Bewertung des Verlaufs und Verbleibs nach Ende des Hilfeprozesses – inklusive einer Gegenüberstellung des finanziellen Aufwands und der Ergebnisse des Case Managements.
- **Sozialhilfe-Benchmarking**
comp.ASS übernimmt (z.B. im kommunalen Sektor) die Auswertung der Fallzahlen,

Verläufe und Ergebnisse der Hilfeprozesse im Hinblick auf bundesweit sich in der Sozialhilfediskussion durchsetzende Eckwerte und Kennziffern für die eigene Sozialberichterstattung und den interkommunalen Vergleich.

► Ihr Nutzen!

comp.ASS Case Manager verbindet den Hilfebedarf des Einzelnen, die vorhandenen Ressourcen und das Hilfeangebot Ihrer internen oder externen Hilfeangebote und lässt Sie hieraus wichtige Informationen für den weiteren Case Management Prozess ziehen.

Dort, wo Standardisierung wichtig und notwendig ist, wird dies durch comp.ASS Case Manager gewährleistet, ohne dem Einzelfall den notwendigen Spielraum zu entziehen.

Der einzelne Case Manager wird in seiner eigenen Arbeitsorganisation unterstützt, erhält schnell und komfortabel die für ihn notwendigen Informationen. Verknüpfte Wiedervorlagen, die automatisiert vom System erstellt werden können, helfen Ihnen, nichts Wichtiges zu vergessen. Mit comp.ASS stärken Sie Ihre Professionalität und finden so mehr Zeit für Ihre Kunden.

► Wo wird comp.ASS schon heute eingesetzt?

- in den Optionskommunen (SGB II)
- im Jugend- und Sozialamt (SGB VIII und XII)
- in Beschäftigungsgesellschaften
- bei Bildungsträgern
- in der Jugendberufshilfe, Wohnungslosenhilfe, Eingliederungshilfe
- in verschiedenen Sozialberatungsstellen
- in der Pflegeberatung

Infos zu comp.ASS

Gerne stellen wir Ihnen im Rahmen einer Präsentation – **vor Ort oder online** – unser Produkt und unsere Serviceleistungen vor. Bitte vereinbaren Sie einen Termin mit unseren Beratern, die Ihnen auch bei allen Fragen gerne zur Verfügung stehen.

Haben Sie weitere Fragen? Ihre Ansprechpartner:

Karl-Heinz Köhler
Kundenberater
Tel.: (0261) 201 615 605
karl-heinz.koehler@prosozial.de

Christoph Spitzley
Geschäftsführer
Tel.: (0261) 201 615 127
christoph.spitzley@prosozial.de